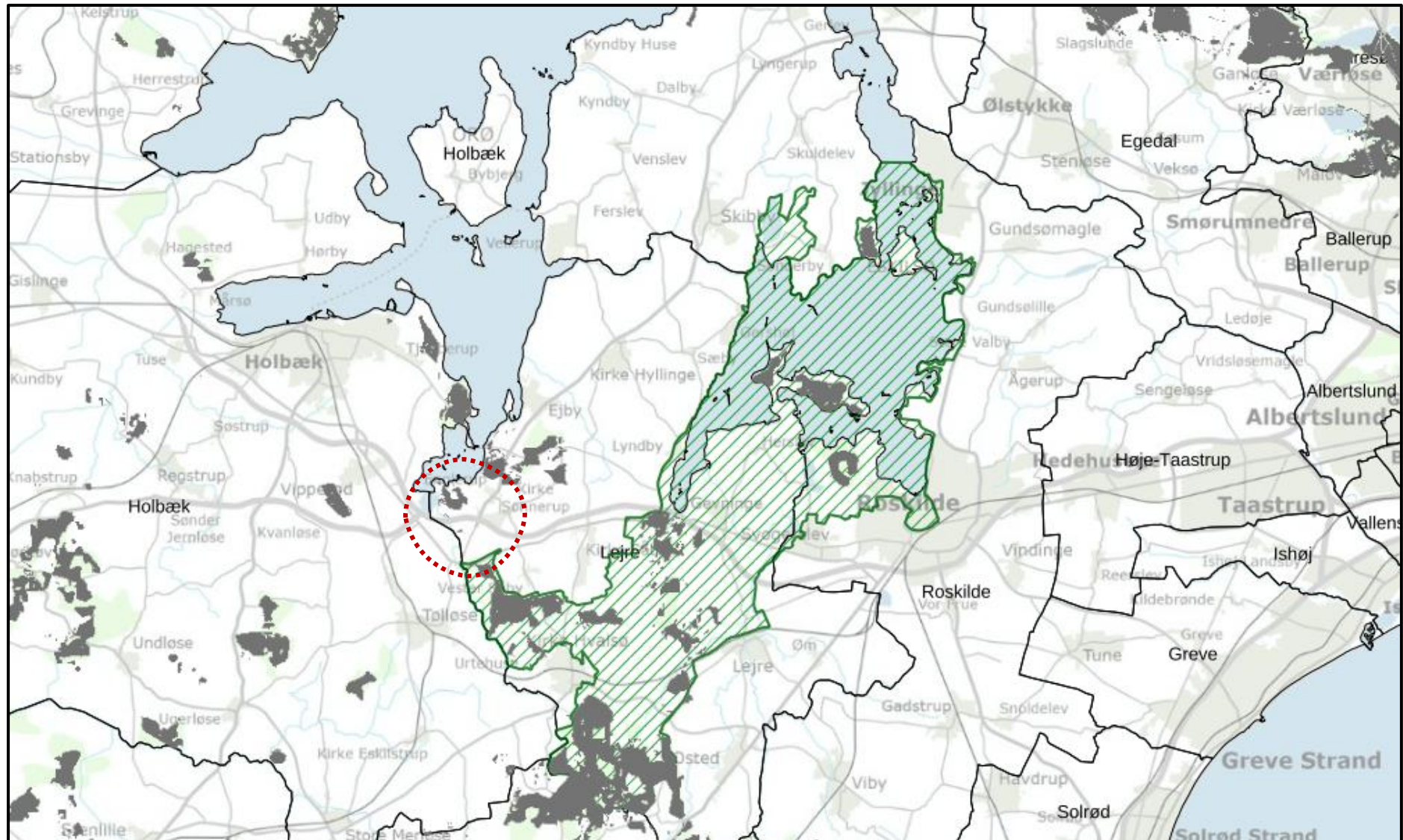


# NATURGENOPRETNING

AF DYRKNINGSAREALER I DANMARK

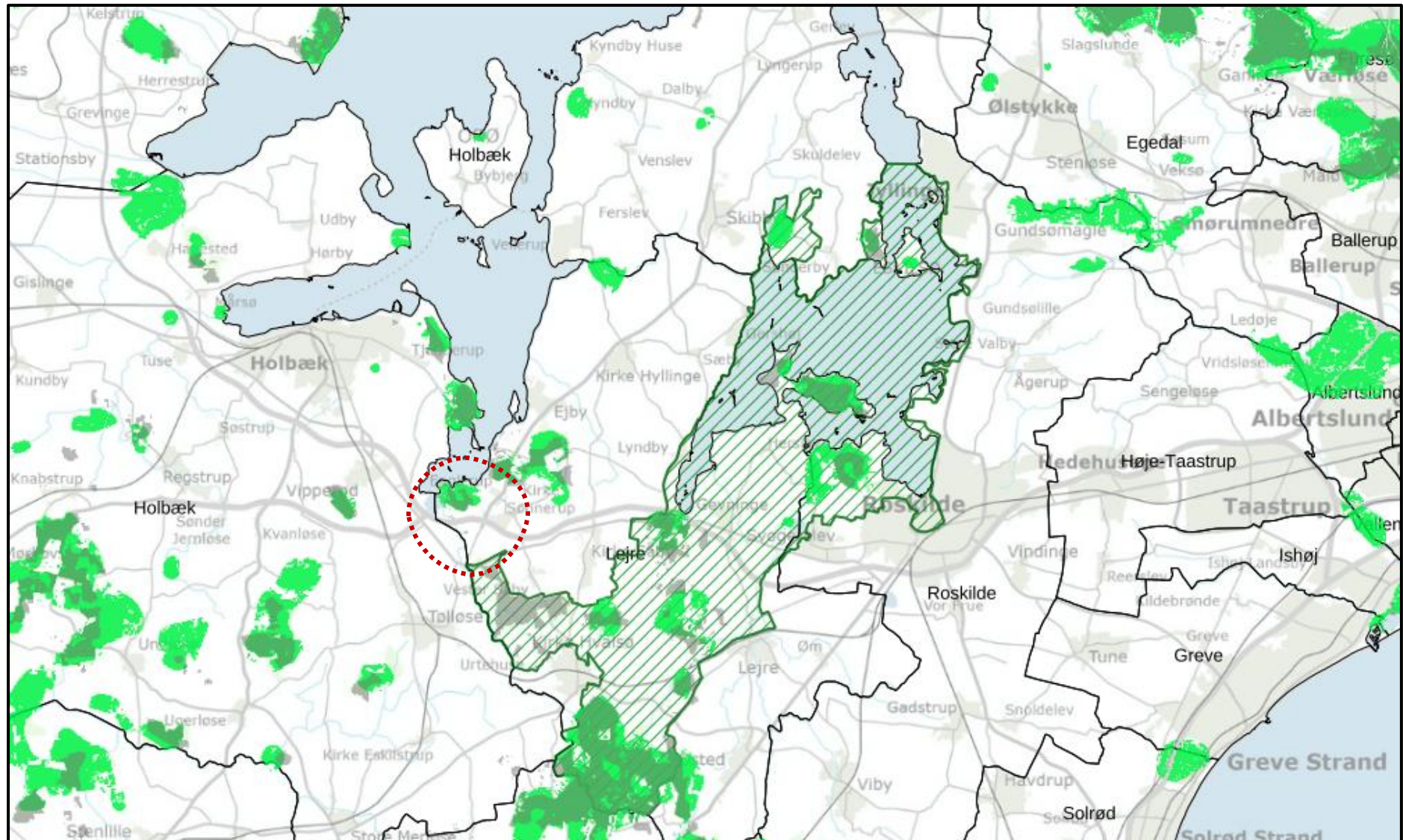
**BILAG 4 - KORTMATERIALE**



FIGUR 1: Oversigtskort med Nationalpark Skjoldungernes Land, hvor også skovkontinuiteten (skov der minimum har eksisteret i 200år) i Danmark fremgår (Egenproduktion)

## KORT 1

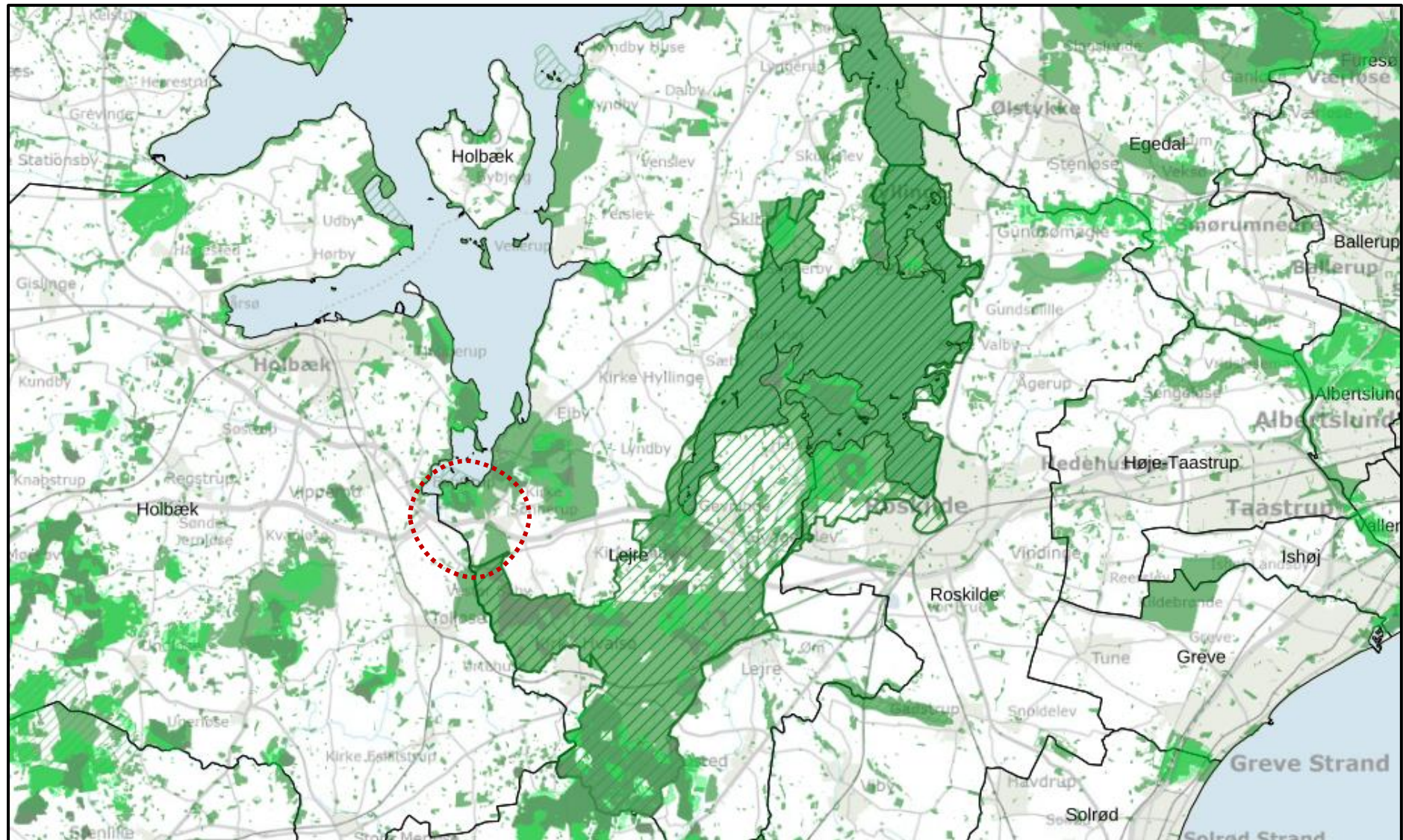




FIGUR 2: Oversigtskort med Nationalpark Skjoldungernes Land, hvor også skovkontinuitet (skov der minimum har eksisteret i 200år) og den danske natur med over 40% natur er fremhævet (Egenproduktion)

## KORT 2





*FIGUR 3: Oversigtskort hvor naturen er fremhævet igennem definition, men hvor det tydeligt fremgår, at størstedelen af den definerede natur har en naturandel på under 40% (Egenproduktion)*

### KORT 3

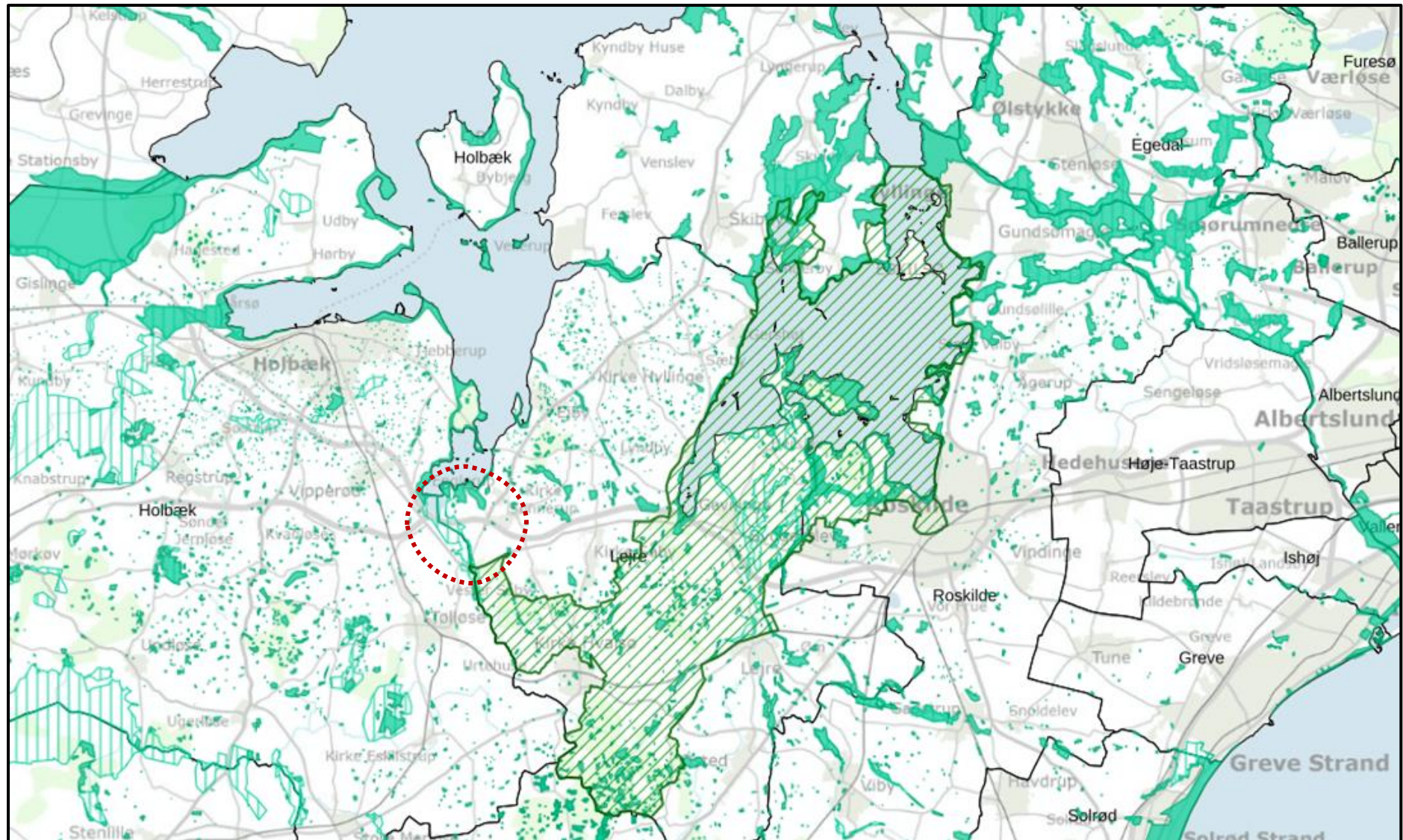




FIGUR 4: Oversigtskort hvor vedtaget natur fremgår (Egenproduktion)

## KORT 4

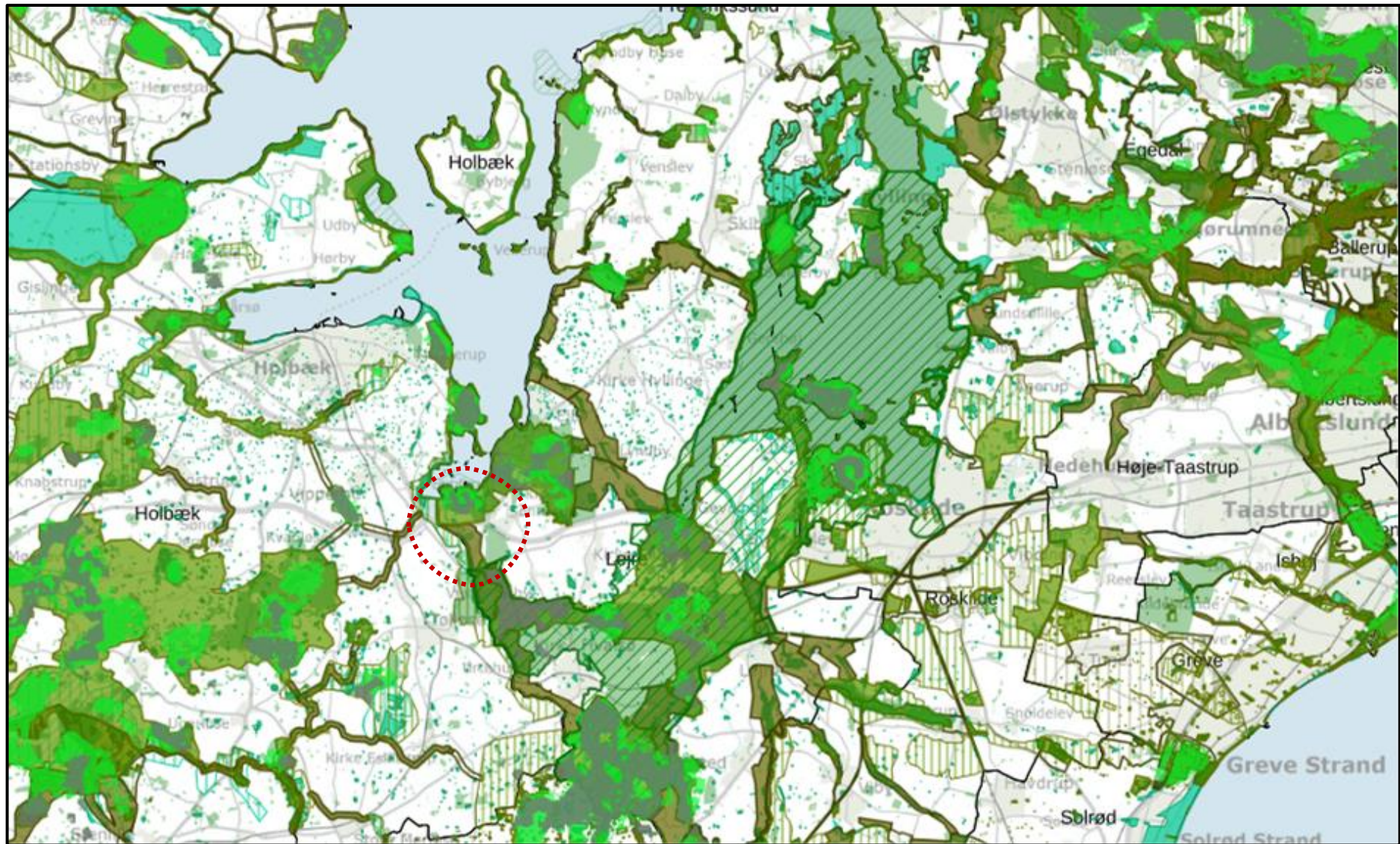




FIGUR 5: Oversigtskort hvor etablerede og mulige løvbundsjerde er fremhævet (Egenproduktion)

## KORT 5

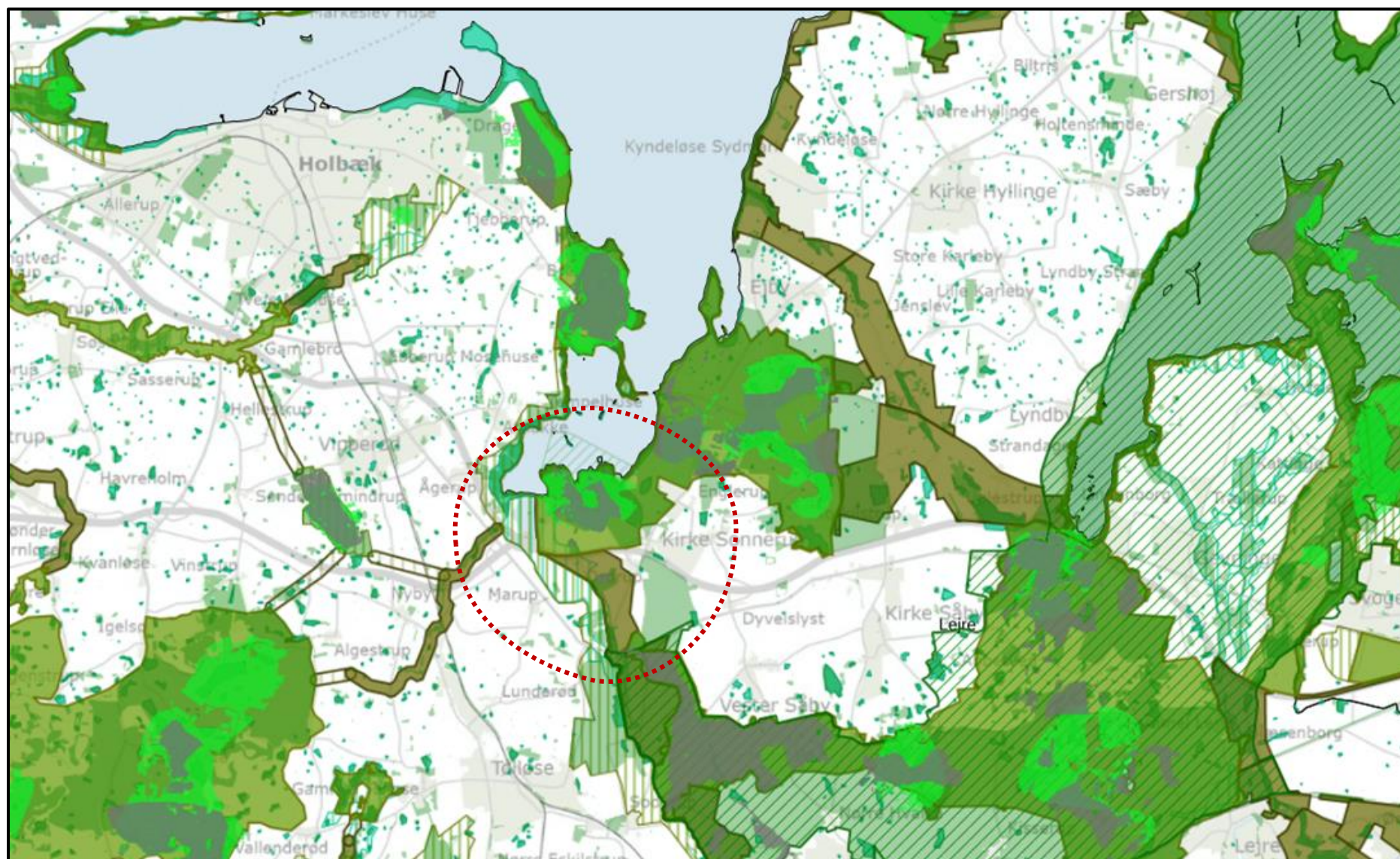




FIGUR 6: Oversigtskort hvor alle tidligere lag fremgår. Kortet viser eksisterende, vedtaget og potentiel natur i Holbæk, Roskilde og Lejre Kommune (Egenproduktion)

## KORT 6

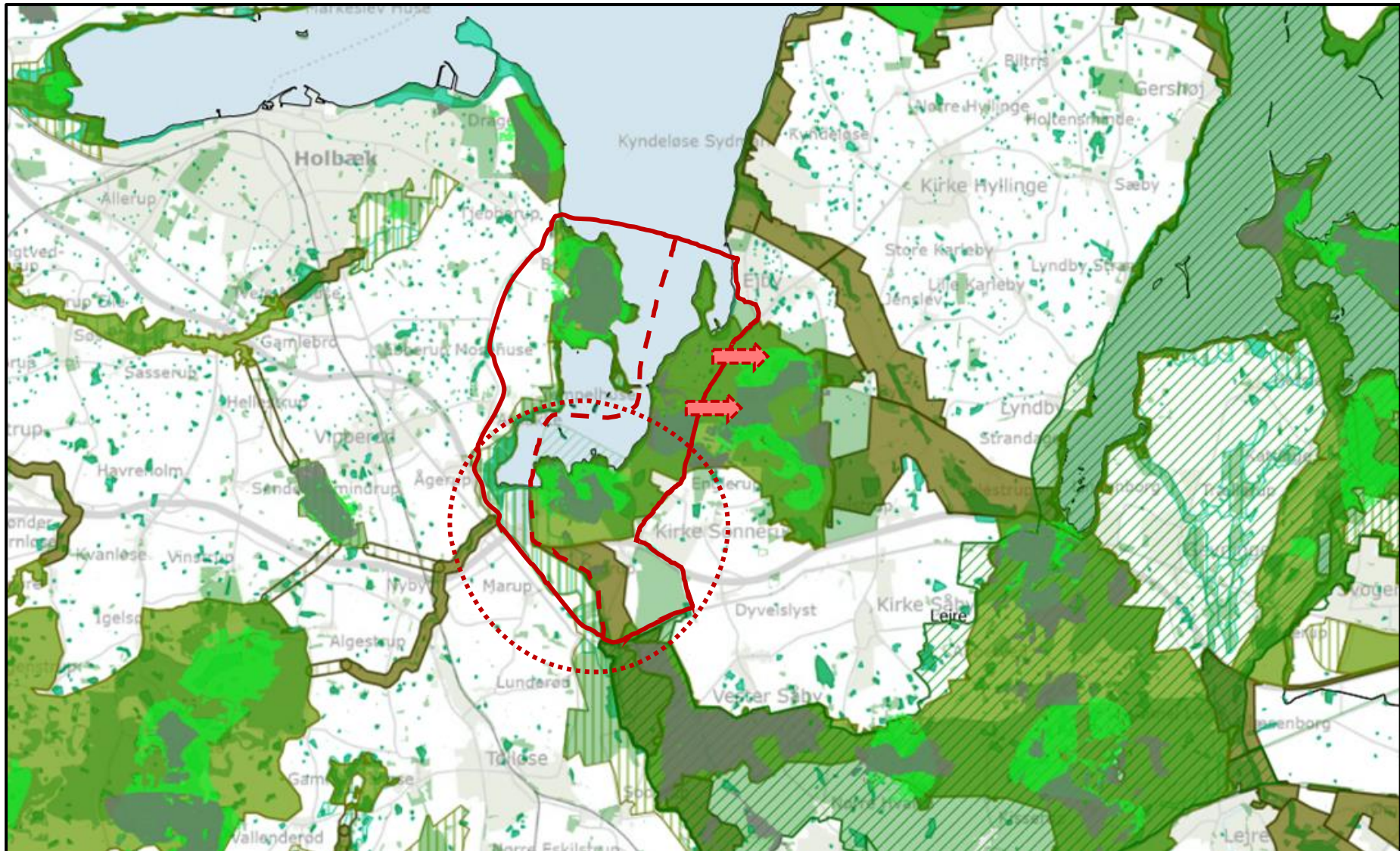




**FIGUR 7:** Fokuseret oversigtskort med indtegning af caseområdet. Kortet viser den definerede danske natur med politisk vedtagne genoprettelser af lavbundslande og naturforbindelser (Egenproduktion)

## KORT 7

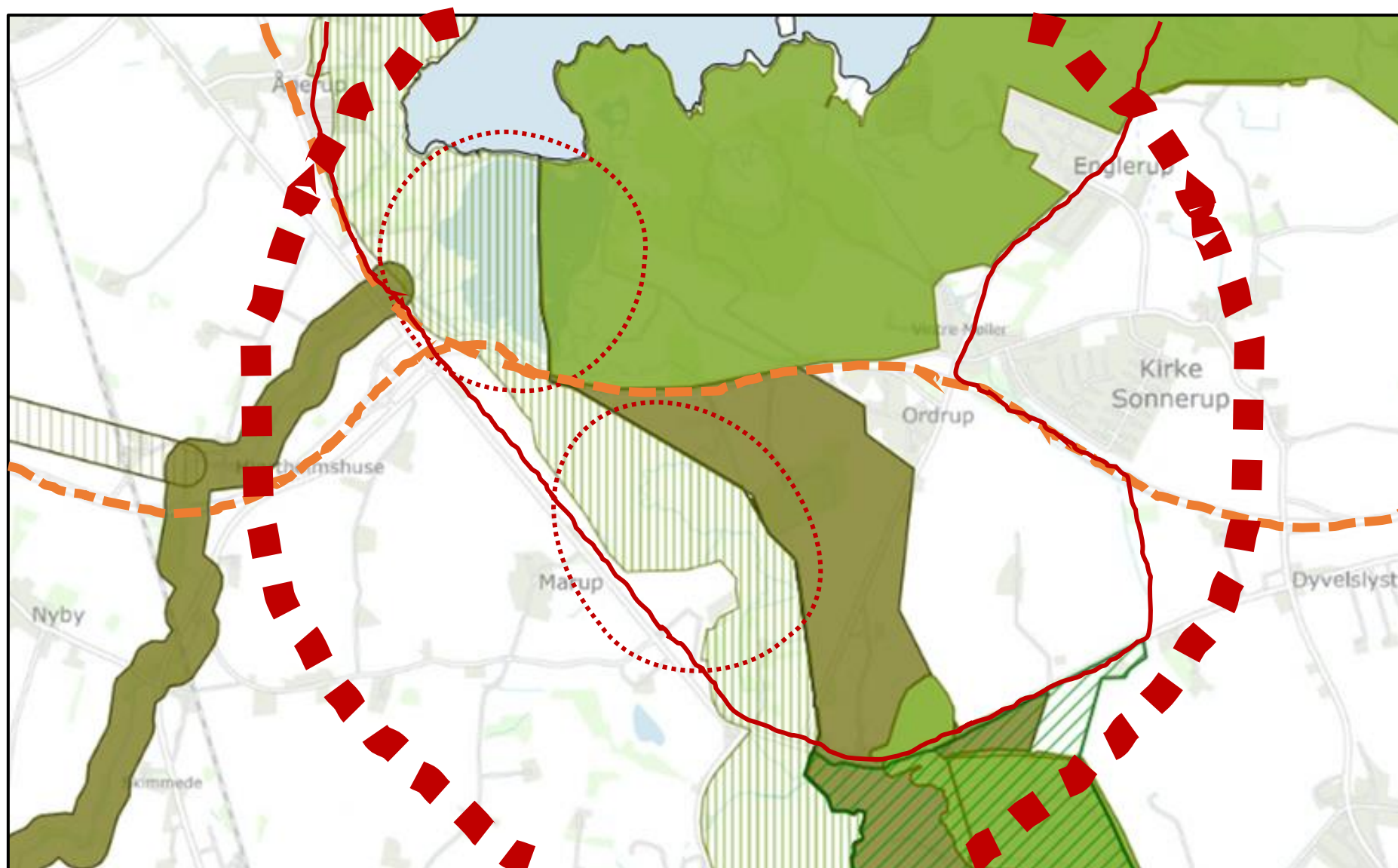




**FIGUR 8:** Fokuseret oversigtskort med indtegning af caseområdet. Kortet viser den definerede danske natur med politisk vedtagne genoprettelser af lavbundsjarde og naturforbindelser (Egenproduktion)

## KORT 8

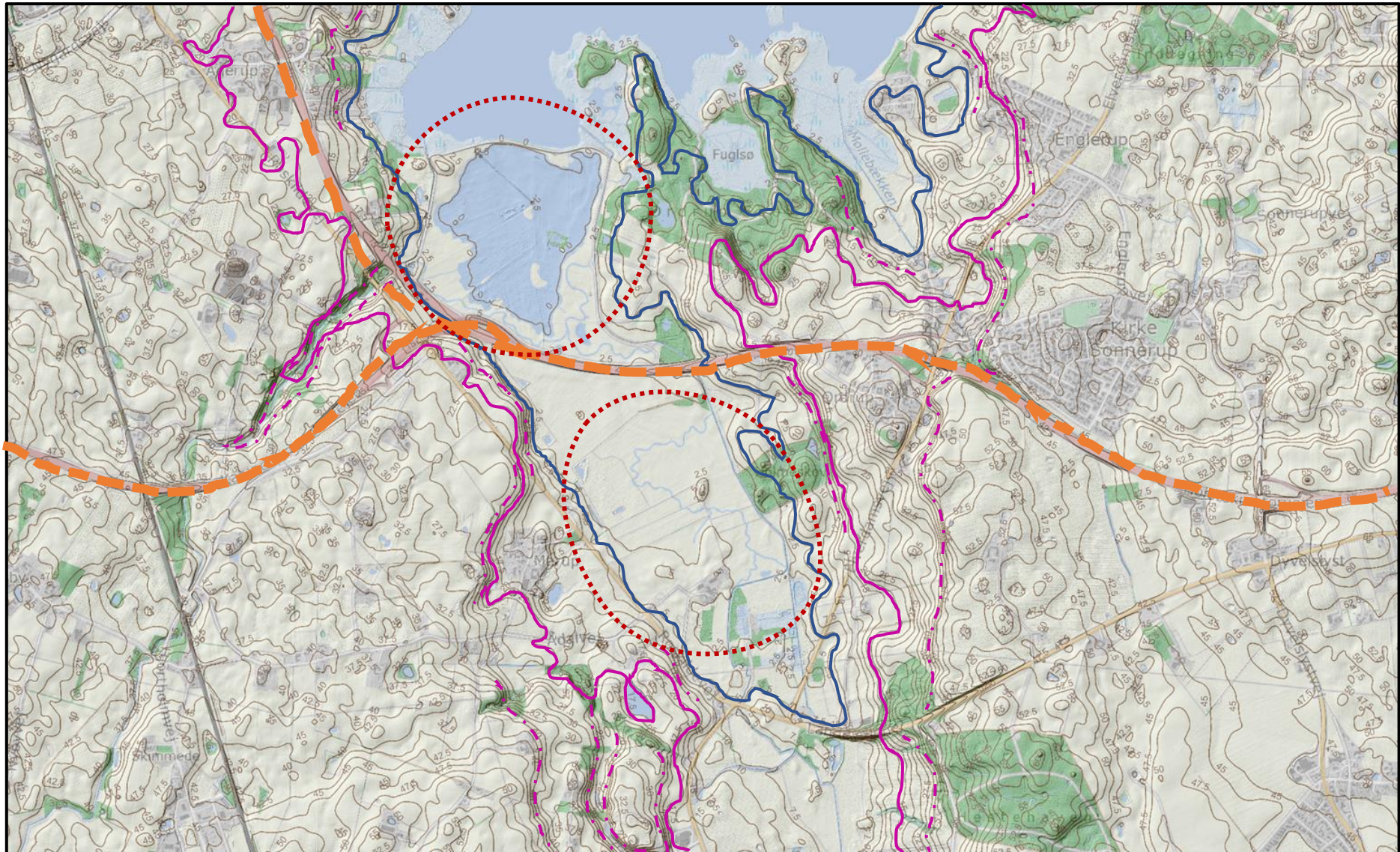




FIGUR 9: Fokuseret oversigtskort over vores caseområde med vedtagne og mulige naturgenoprettelser indtegnet (Egenproduktion)

## KORT 9

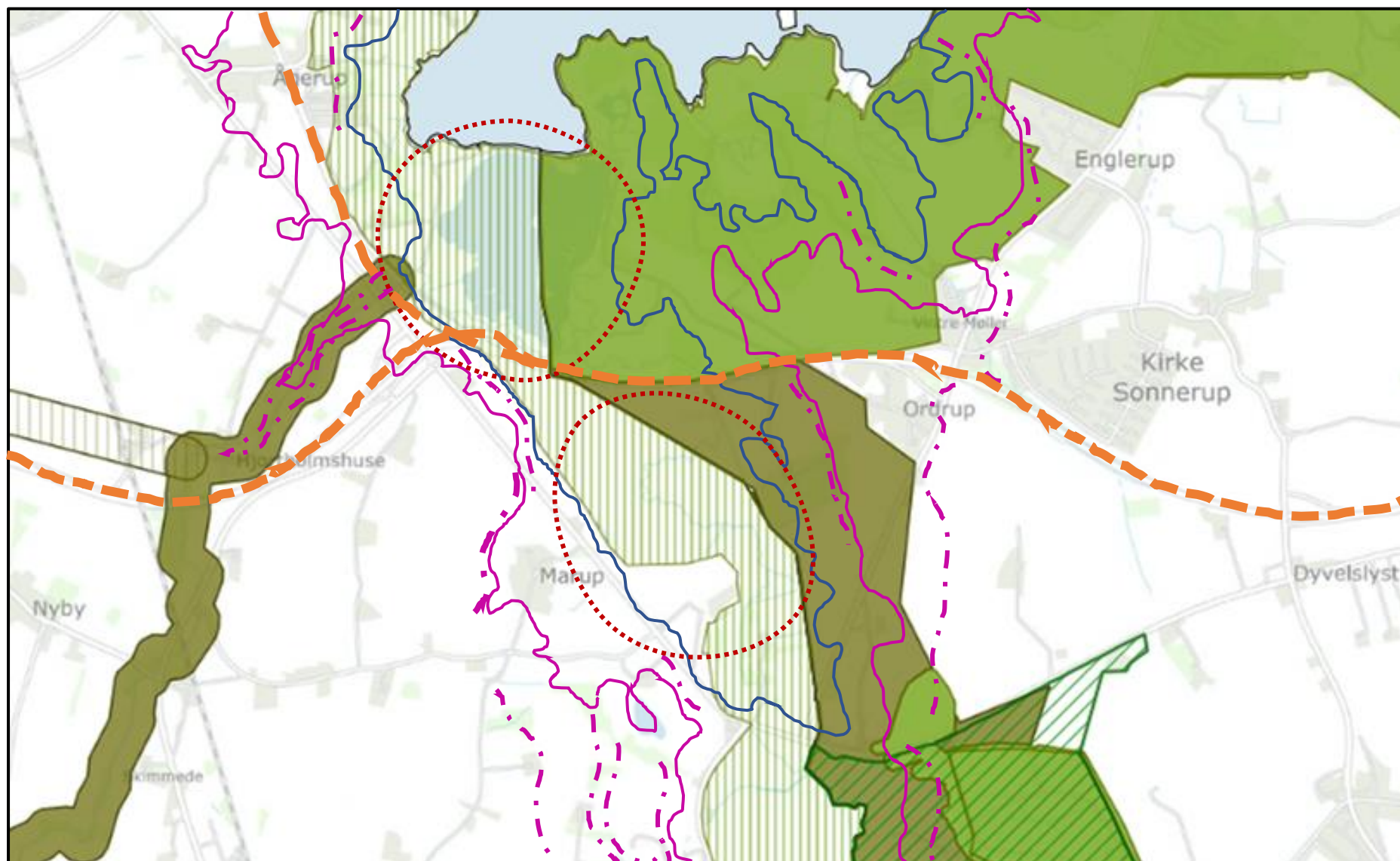




FIGUR 10: Højdekort over caseområdet (Egenproduktion)

## KORT 10

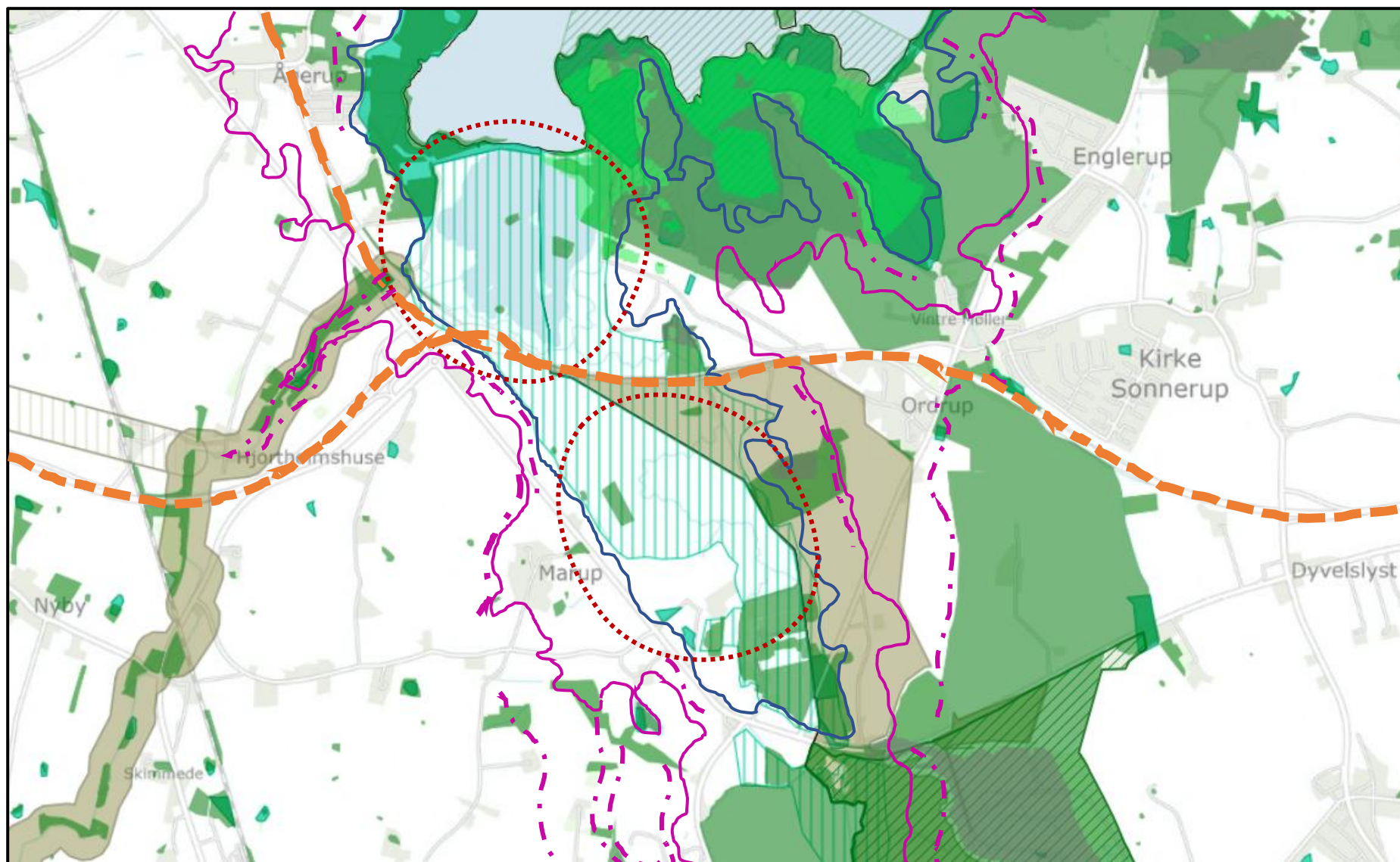




FIGUR 11: Samlet kort over vedtaget natur med højdekurver for caseområdet (Egenproduktion)

## KORT 11

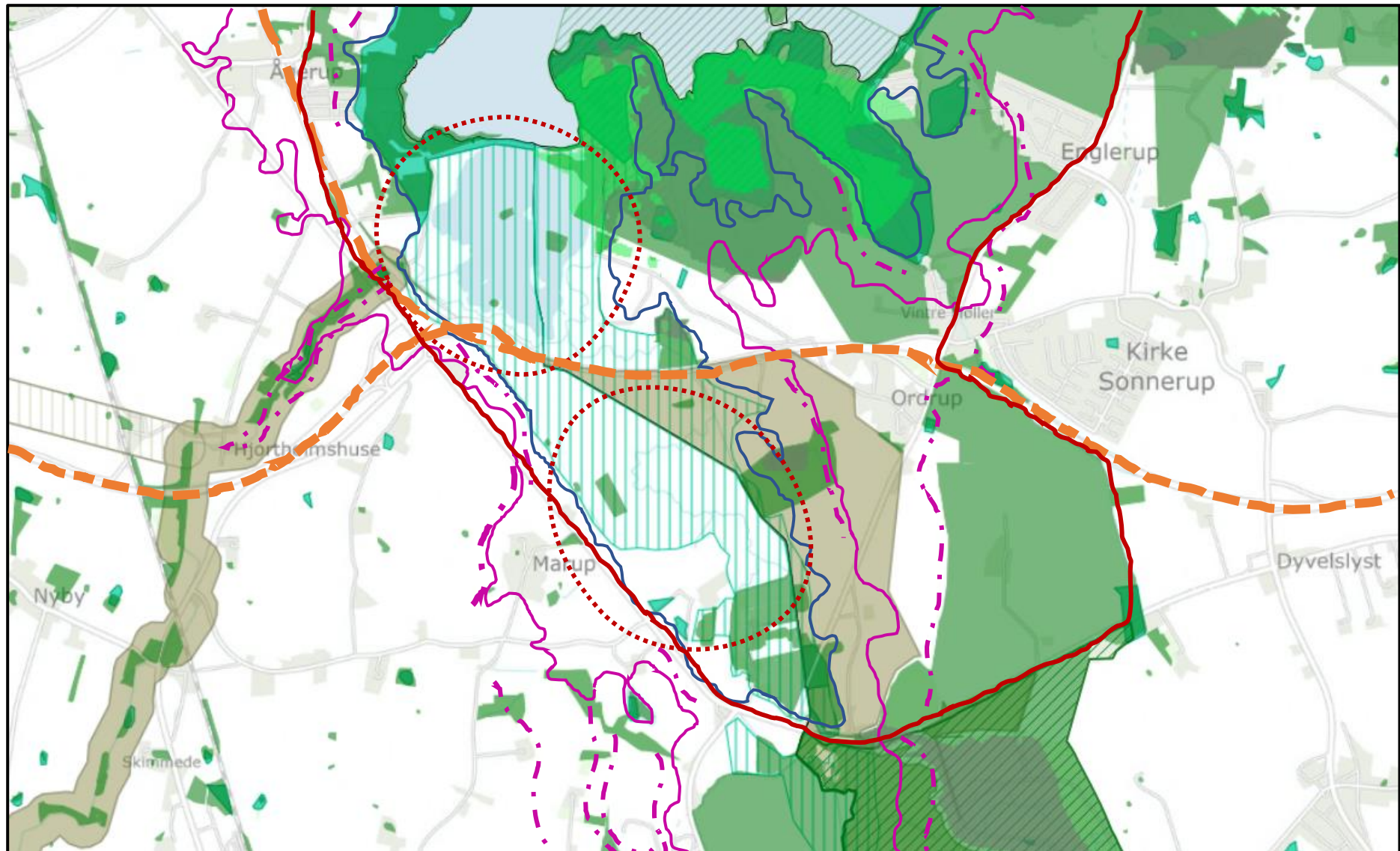




FIGUR 12: Højdekurver sammenlignet med den eksisterende natur (Egenproduktion)

## KORT 12

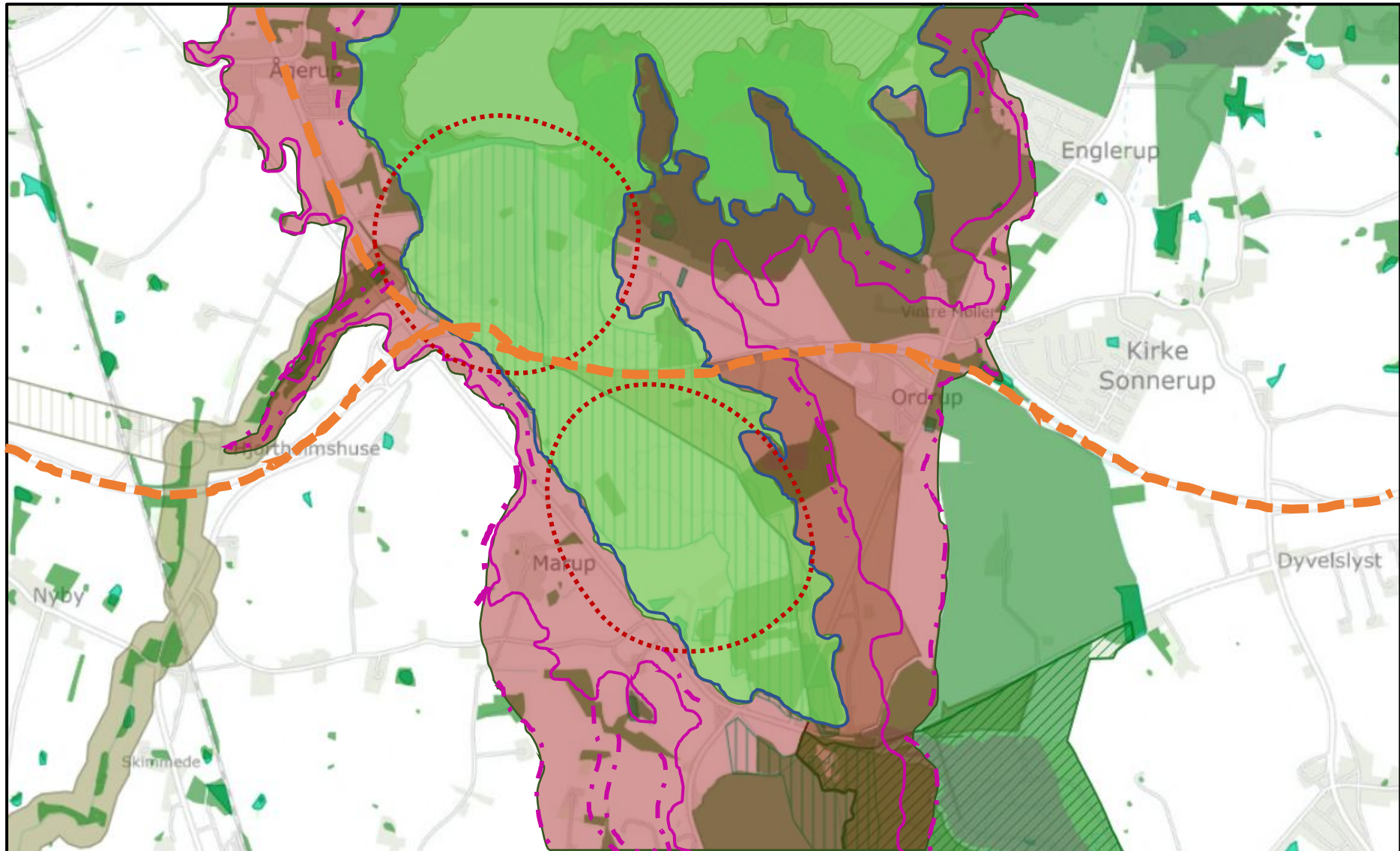




*FIGUR 13: Kort der viser forskellen på et politisk afgrænset projektområde i kontrast til et naturområde skabt med udgangspunkt i landskabets topologi (Egenproduktion)*

## KORT 13

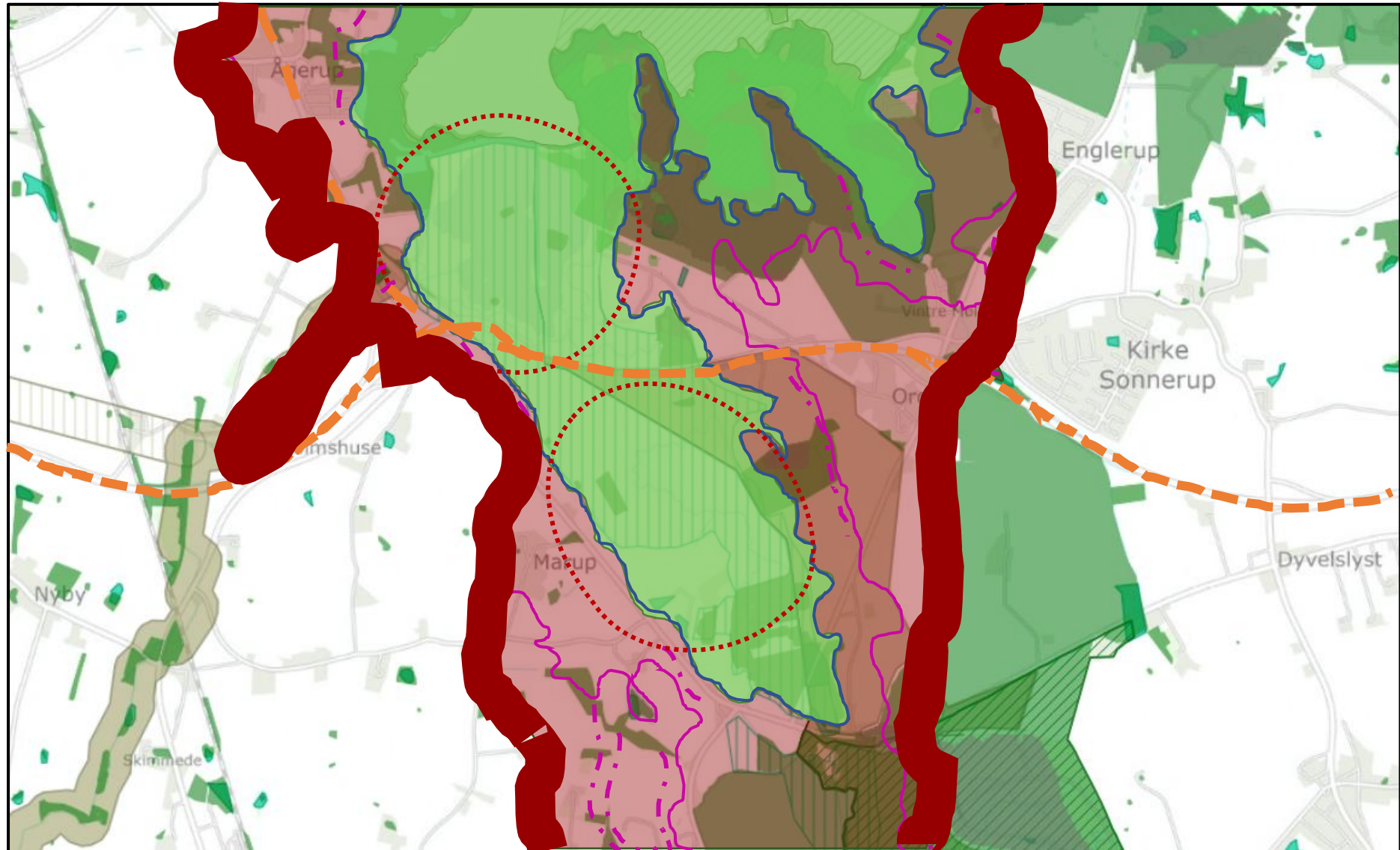




FIGUR 14: Vores designforslag med udgangspunkt i topologien i stedet for politisk definerede grænser (Egenproduktion)

## KORT 14

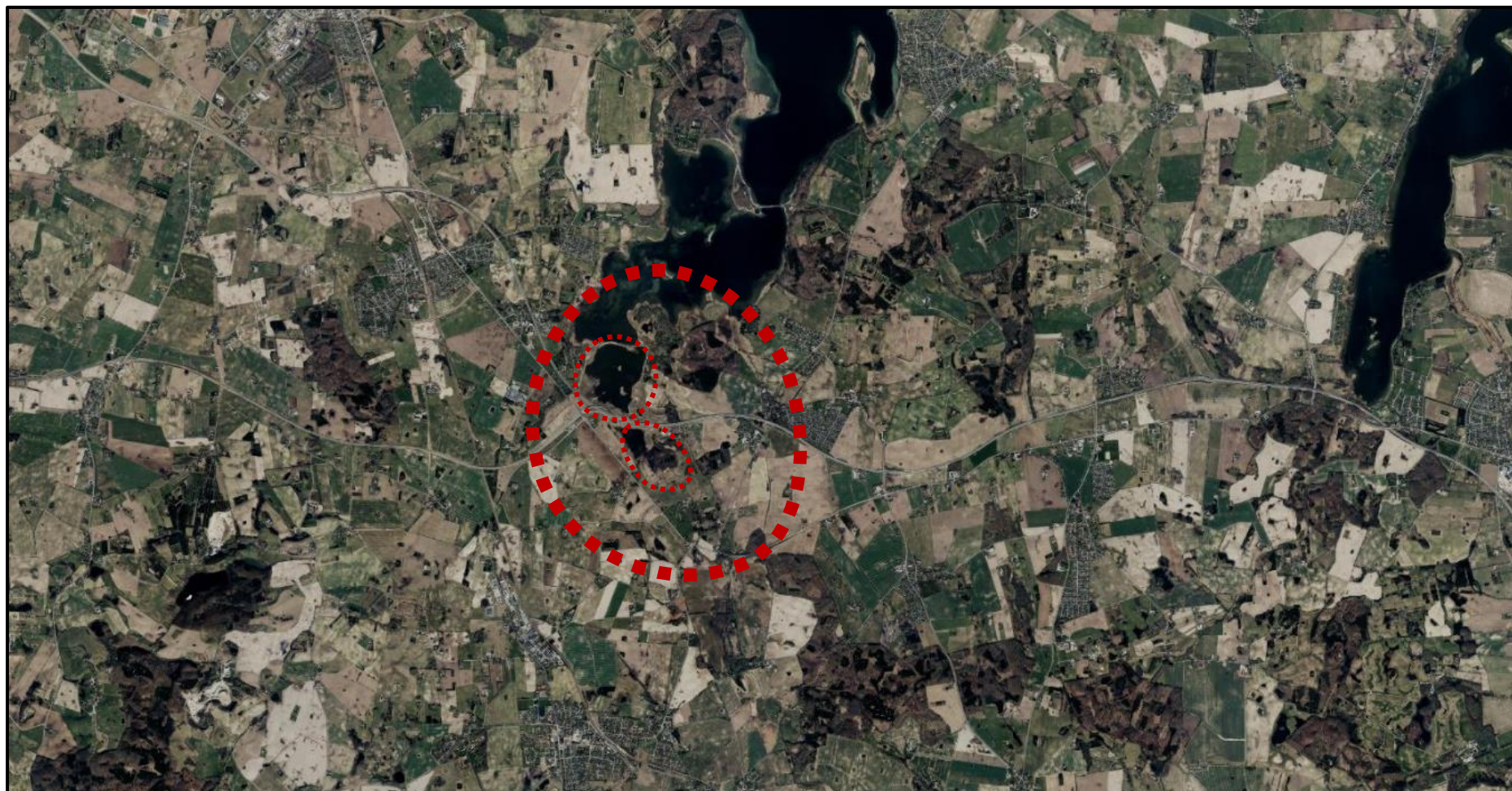




*FIGUR 15: Randzonen hvor mennesker bør oprette natur for at skabe grundlaget for vild natur i projektområdet (Egenproduktion)*

## KORT 15





*FIGUR 16* Caseområdet med indtegning af eksisterende nitrogenfældningsprojekter hvo. Tempelkrog Nor og Tempelkrog Syd (Egenproduktion)

KORT 16